

1. На основу наведених карактеристика организама препознај ком домену припадају, па одговор упиши у табелу.

2

	Карактеристике организма	Домен
а)	Једноћелијски прокариоти са ћелијским зидом; већина су сапрофити	
б)	Вишећелијски аутотрофни организми	
в)	Најстарији организми на Земљи; живе на местима где нема других живих бића	
г)	Једноћелијски или вишећелијски сапрофити са ћелијским зидом од хитина	

2. На линије испод слика упиши слово П, Б, Ж или Г у зависности од тога ком царству из домена еукарија припада организм приказан са слици, при чему П означава протисте, Б биљке, Ж животиње, а Г гљиве.

4



ајкула  
а) \_\_\_\_\_



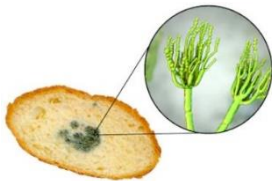
мугара  
б) \_\_\_\_\_



пијавица  
в) \_\_\_\_\_



паук крсташ  
г) \_\_\_\_\_



плесан пеницилијум  
д) \_\_\_\_\_



папрат навала  
ђ) \_\_\_\_\_



папучица  
е) \_\_\_\_\_



слон  
ж) \_\_\_\_\_

3. Појмове наведене у колони лево повежи са њиховим значењем тако што ћеш на линије уписати одговарајуће слово.

3

- \_\_\_\_\_ хемијска еволуција
- \_\_\_\_\_ сродност
- \_\_\_\_\_ биолошка еволуција
- \_\_\_\_\_ фосили
- \_\_\_\_\_ палеонтологија
- \_\_\_\_\_ дрво живота

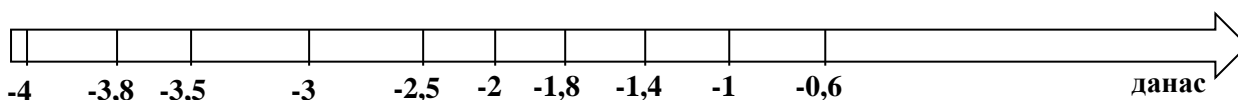
- Приказ везе свих живих бића на основу њихове сродности
- Очувани остаци целог организма или његовог дела
- Густе капљице које су расле и делиле се.
- Процес припремања услова за појаву живих бића на Земљи
- Процес настанка и развоја живих бића на Земљи
- Појава да два или више организама имају заједничког претка из којег су настали еволуцијом
- Наука која се бави изучавањем фосилних остатака

4. Пажљиво прочитај текст о Чарслу Дравину. У тексту су се поткрале четири грешке. Прецртај их па изнад погрешног дела текста упиши исправне речи. 2

Чарлс Дарвин је поставио теорију природне селекције. Средином прве половине 19. века реализовао је петогодишњу научну експедицију бродом „Бигл“. Највише материјала за истраживање прикупио је на острвима Мадагаскар где је проучавао корњаче, њихов начин исхране и адаптације. Материјал који је прикупио Дарвин је обрађивао годинама и након 23 године издао је дело „О пореклу популација“.

5. На временској ленти обележени су различити временски периоди постанка живота на Земљи, приказани у милијардама година (где знак „-“ значи „пре“). Означи на ленти време настанка одређених појава и група организама тако што ћеш изнад бројева уписати одговарајуће слово. 3

А - први вишећелијски еукариоти  
 Б - први прокариоти  
 В - драстична промена у саставу атмосфере  
 Г - прве цијанобактерије  
 Д - први колонијални организми  
 Ђ - први једноћелијски аутотрофни еукариоти



6. Наведене фазе у постанку вишећелијских организама поређај хронолошки уписивањем бројева од 1 до 5 у квадратиће, где 1 означава процес који се најраније одиграо и већ је уписан. Када завршиш, одговори на питање испод. 3

<input type="text"/>	<input type="text"/>	1	<input type="text"/>	<input type="text"/>
ћелије преузимају различите улоге	вишећелијски организми	једноћелијски организми	губитак самосталности ћелија	удруживање ћелија

- Наведи пример организма који је настао удруживањем ћелија у групе у којима заједно живе?

\_\_\_\_\_

7. На основу наведених описа препознај о којим организмима је реч, а затим упиши одговоре у празна поља у табели. 3

а)	Група аутотрофних организама који нису међусобно блиско сродни, немају биљне органе	
б)	Вишећелијски аутотрофни организми који имају органе	
в)	Сесилни, углавном вишећелијски организми који се најчешће хране разлагањем хране	
г)	Први вишећелијски еукариотски организми, који су се појавили пре око 600 милиона година, чије тело је грађено од само два слоја ћелија	
д)	Прокариоти који се хране аутотрофно	
ђ)	Прокариотски организми од којих су многи паразити који изазивају болести људи и животиња	

8. Пажљиво прочитај текст па одговори на питање.

3

Вируси се налазе на граници живог и неживог. Немају ћелијску организацију. Вируси не дишу, не хране се и не расту. Када доспеју у неку живу ћелију могу да се размножавају. Вируси су изазивачи многих болести код људи.

Која особина је заједничка за жива бића и вирусе? \_\_\_\_\_

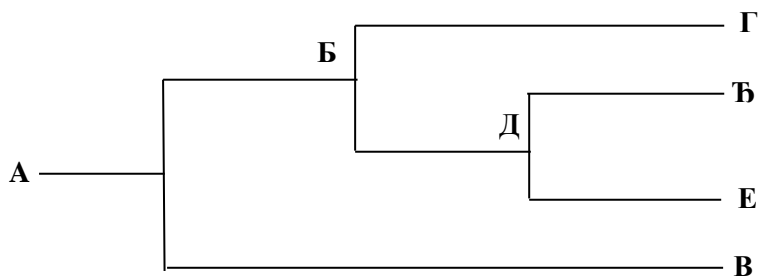
9. Ако је реченица тачна заокружи слово Т, а ако је нетачна заокружи слово Н.

4

- |  |   |   |
|--|---|---|
| а) Сунђери су најједноставнији вишећелијски организми                    | Т | Н |
| б) Живот на Земљи је настао пре 4,5 милијарди година                     | Т | Н |
| в) Еволуција живог света је завршена                                     | Т | Н |
| г) Сви организми на земљи имају заједничко порекло                       | Т | Н |
| д) Стварање атмосфере богате кисеоником омогућило је настанак еукариота  | Т | Н |
| ђ) Сродни организми су увек слични по изгледу                            | Т | Н |
| е) Од свог постанка до данас Земља је најдуже била насељана живим бићима | Т | Н |
| ж) Еволуција живог света представља се “дрветом живота”                  | Т | Н |

10. Дат је шематски приказ дрвета живота који приказује еволутивни развој врста обележених словима А, Б, В, Г, Д, Ђ и Е. Посматрај шему, анализирај еволутивни развој приказаних врста па одговори на питања.

3



- а) Која врста је најстарија? \_\_\_\_\_
- б) Које врсте су еволутивно најмлађе? \_\_\_\_\_
- в) Која врста је заједнички предак врста Д и Г? \_\_\_\_\_
- г) Које врсте су се развиле од заједничког претка Д? \_\_\_\_\_
- д) Која врста се најраније одвојила од заједничког претка и развија се до данас? \_\_\_\_\_
- ђ) Која врста је заједнички предак врста Г, Ђ и Е? \_\_\_\_\_